

Obiekt:

**ZESPÓŁ BUDYNKÓW MIESZKALNYCH
JEDNORODZINNYCH W ZABUDOWIE
SZEREGOWEJ**

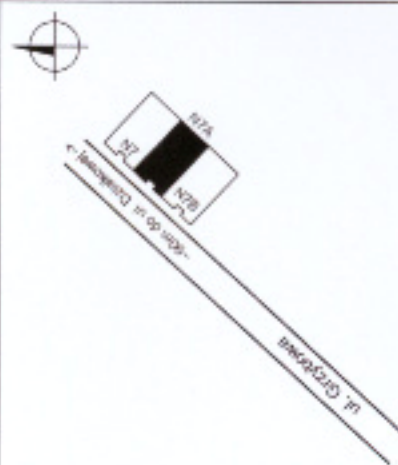
Józefosław, ul. Grzybowa

pow. piaseczyński, gm. Piaseczno, obręb Józefosław,
dz. 78/26

Inwestor:

HNS 2 Sp. z o.o.
ul. Obrzeźna 1/115, 02-681 Warszawa

Lokalizacja:



NUMER PORZĄDKOWY BUD. 7A

KONDYGNACJA 2

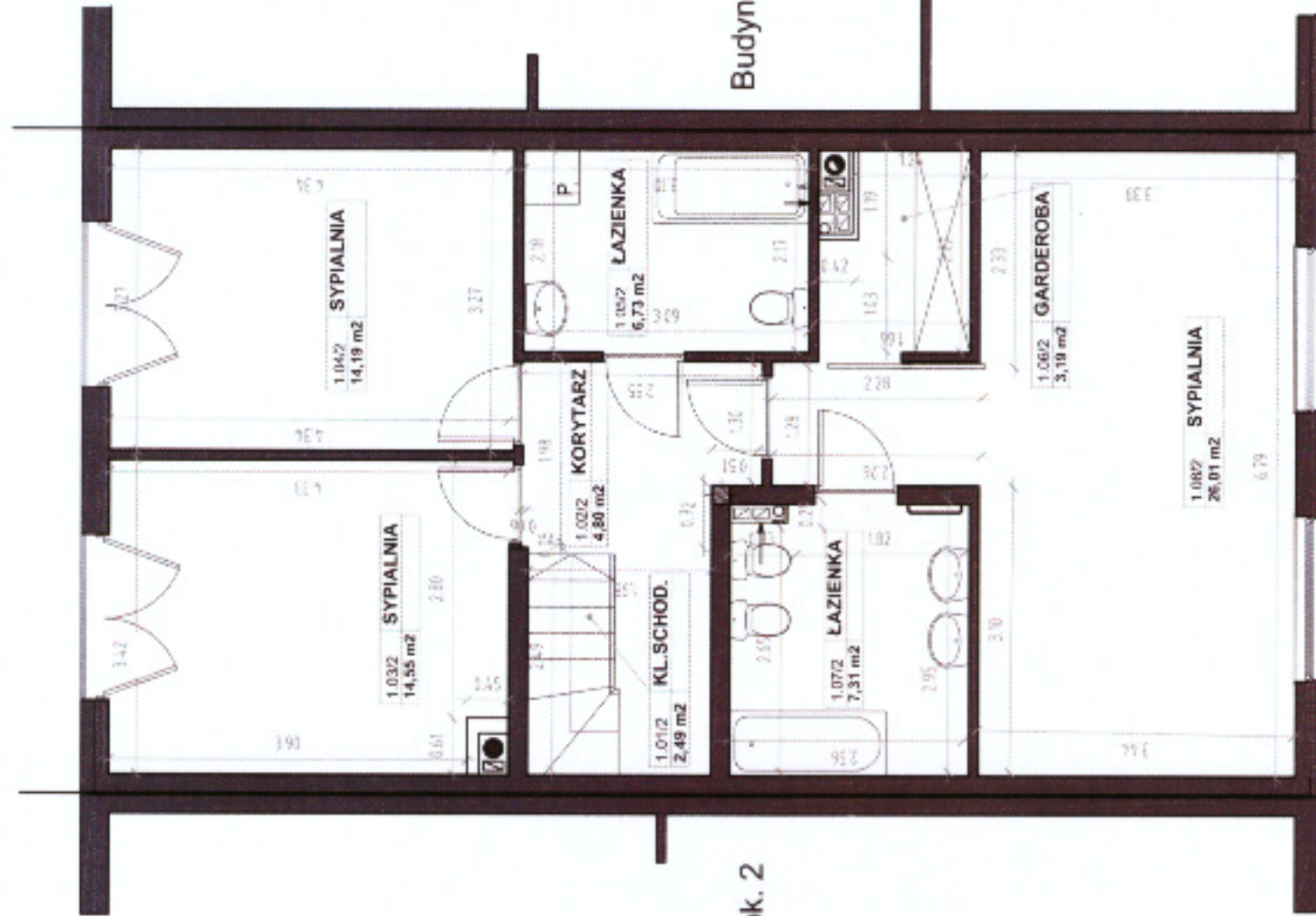
NUMER LOKALU 1

LICZBA POKOI 3

POWIERZCHNIA UŻYTKOWA 79,27 m²

Budynek N7 lok. 2

Budynek N7B lok. 2



granica działki
projektowana

granica działki
projektowana

proj. dz. 78/160

proj. dz. 78/161

proj. dz. 78/162

GEODETA UPRAWNIENIY
mgr inż. Leszek Nowak
nr upr. 21410

WYKAZ POWIERZCHNI UŻYTKOWEJ

1	KLATKA SCHODOWA	2,49 m ²
2	KORYTARZ	4,80 m ²
3	SYPIALNIA	14,55 m ²
4	SYPIALNIA	14,19 m ²
5	ŁAZIENKA	6,73 m ²
6	GARDEROBA	3,19 m ²
7	ŁAZIENKA	7,31 m ²
8	SYPIALNIA	26,01 m ²
	Razem	79,27 m ²

SKALA 1:100 WPRZESIEN 2020r.

Wymiary podano w metrach.
Podane wymiary są wymiarami w świetle ścian wykonanych.
Obliczenie powierzchni użytkowych wykonano
zgodnie z normą PN-ISO 9836:1997.

Wykonano w:

"GEODETA" Leszek Nowak
02-495 Warszawa, ul. Rycerska 40/30B
tel.: 502-246-387 e-mail: geodeta@op.pl