

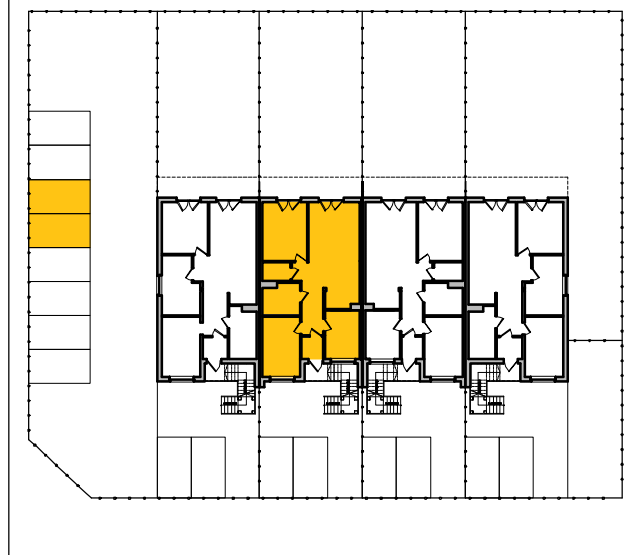
JÓZEFOSŁAW

DZIAŁKA 78/23/24/2

UL. GRZYBOWA,

PIĘTRO

MIESZKANIE 6



## MIESZKANIE M6

### ZESTAWIENIE POWIERZCHNI

NR		POW.
1	WIATROŁAP	2.56m <sup>2</sup>
2	HOL	9.40m <sup>2</sup>
3	SYPIALNIA	12.11m <sup>2</sup>
4	ŁAZIENKA	6.17m <sup>2</sup>
5	WC	2.82m <sup>2</sup>
6	SYPIALNIA	13.94m <sup>2</sup>
7	POKÓJ DZIENNY	16.33m <sup>2</sup>
8	KUCHNIA	8.54m <sup>2</sup>
9	SYPIALNIA	9.02m <sup>2</sup>
	<b>ŁĄCZNA POWIERZCHNIA:</b>	<b>80.91m<sup>2</sup></b>
10	BALKON	11,28m <sup>2</sup>

